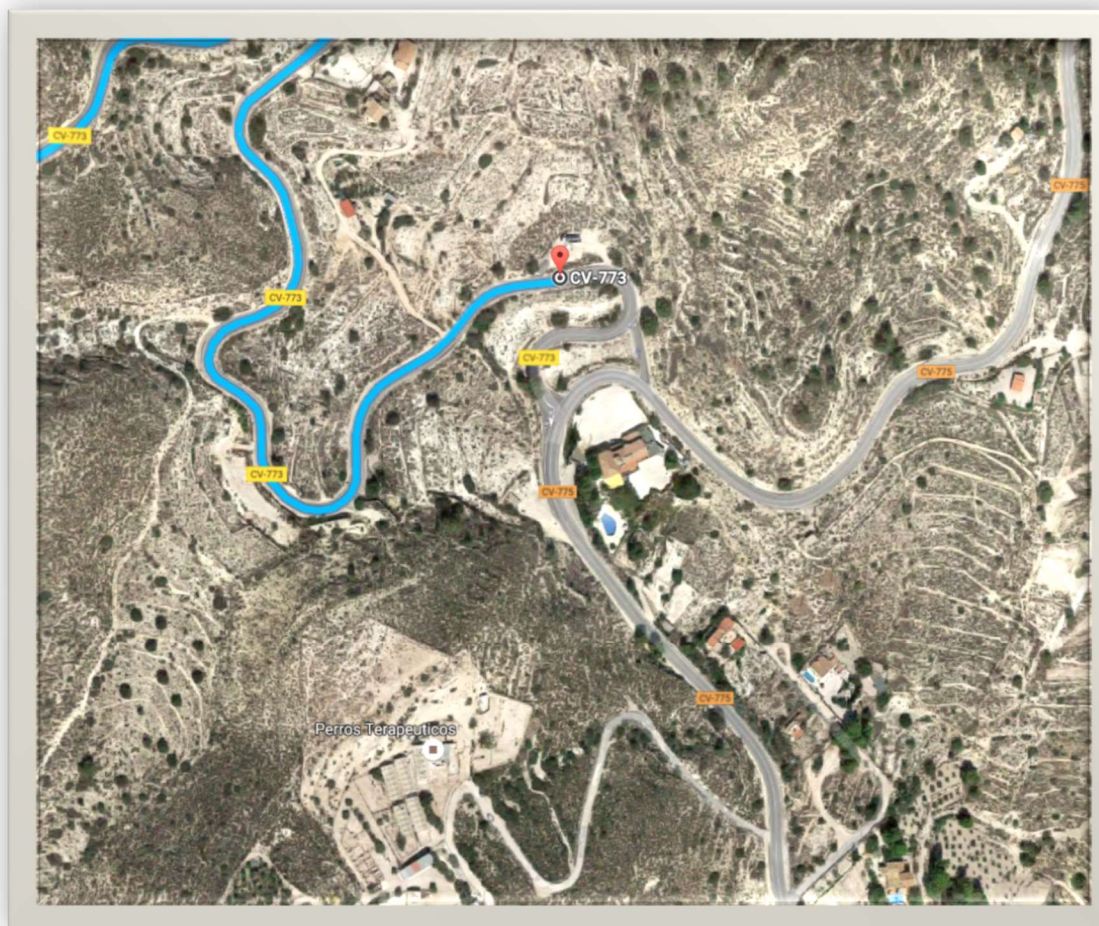


## XX PUJADA MUTXAMEL BUSOT



# Acceso 1 – Salida

Desde la CV775 de la carretera El Campello- Aigües en el cruce con la CV773

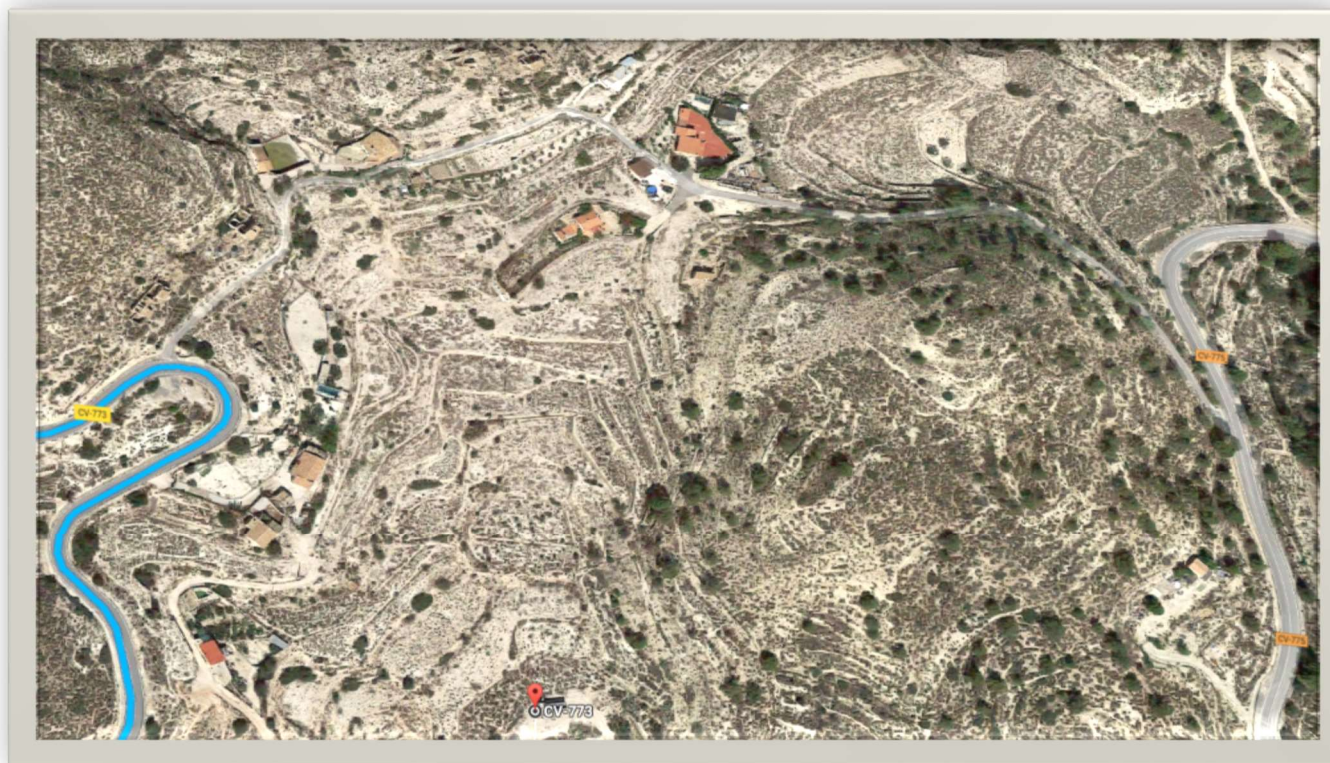


## XX PUJADA MUTXAMEL BUSOT



# Acceso 2

Por camino sin denominación desde la carretera de Aigües se accede al tramo. En esta zona podemos observar varias curvas interesantes.



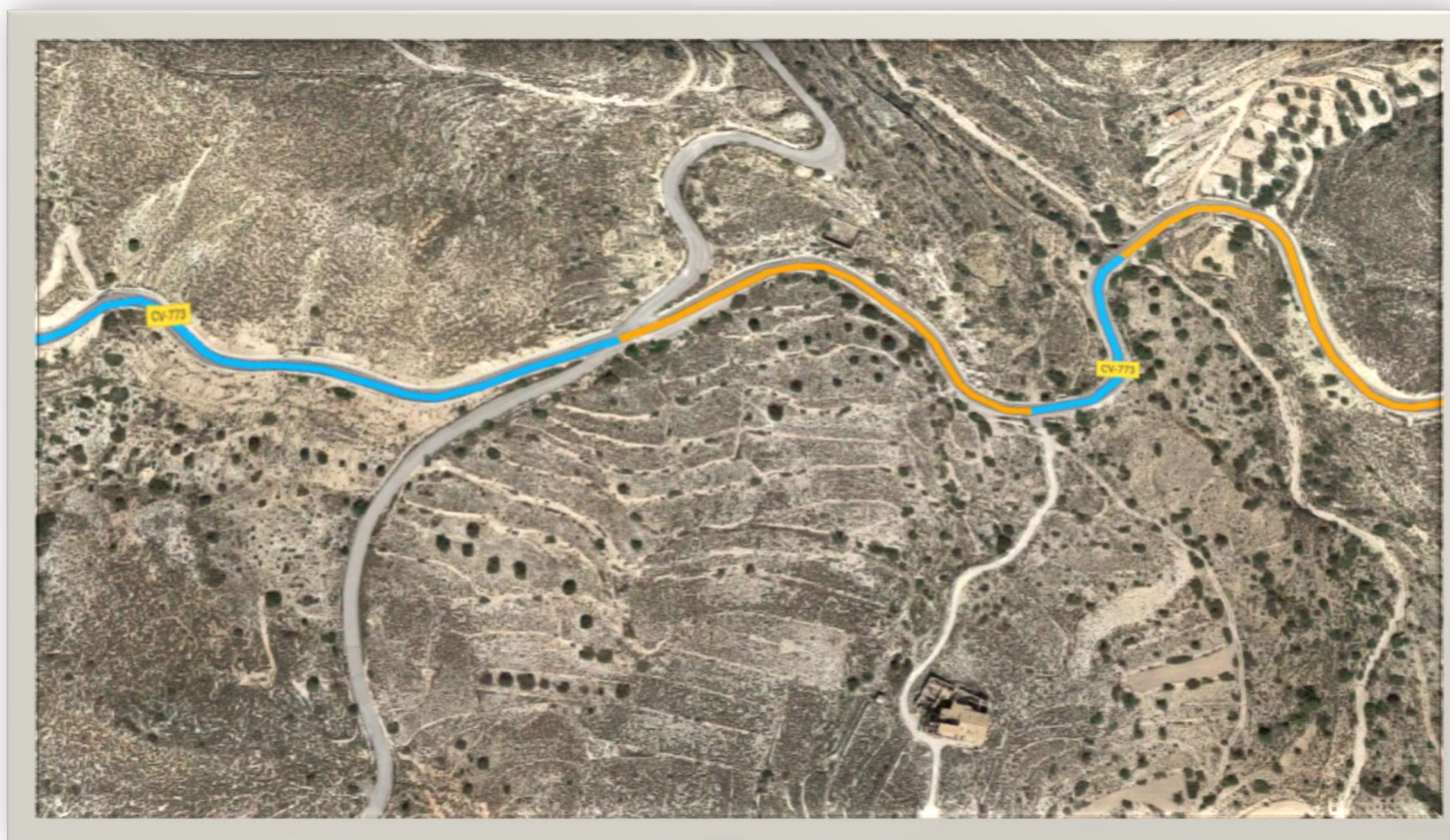


## XX PUJADA MUTXAMEL BUSOT



# Acceso 3 – Cruce de Los Serranos

Acceso desde la carretera Busot- El Campello, donde se concentra gran cantidad de público por la espectacularidad de la zona.





## XX PUJADA MUTXAMEL BUSOT



# Acceso 4 – Cruce Casa de la Cultura

Desde dentro del municipio de Busot por la prolongación de la calle de la Casa de la Cultura





## XX PUJADA MUTXAMEL BUSOT



# Acceso 5 – Meta

Dentro de la población de Busot, el lugar donde se situa la Meta, con una paella cerrada en bajada. Otro de los puntos fuertes de este mítico tramo

